

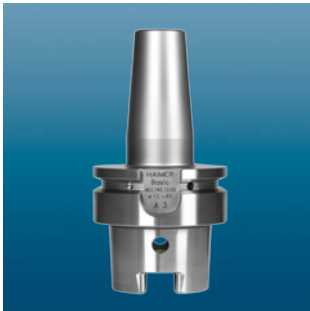
HAIMER®
Qualität gewinnt.

BASIC LINE

Reduziert auf das Wesentliche.
Reduced to the essentials.

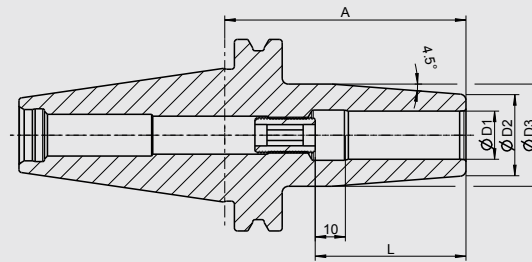


www.haimer.com



Basic Line	Seite/Page
Basic SK40 Schrumpffutter/Basic SK40 Shrink Fit Chuck	3
Basic SK40 Spannzangenfutter/Basic SK40 Collet Chuck	4
Basic SK40 Messerkopfaufnahme/Basic SK40 Face Mill Arbor	5
Basic SK50 Schrumpffutter/Basic SK50 Shrink Fit Chuck	6
Basic BT30 Schrumpffutter/Basic BT30 Shrink Fit Chuck	7
Basic BT30 Spannzangenfutter/Basic BT30 Collet Chuck	8
Basic BT40 Schrumpffutter/Basic BT40 Shrink Fit Chuck	9
Basic BT40 Spannzangenfutter/Basic BT40 Collet Chuck	10
Basic BT40 Messekopfaufnahmen/Basic BT40 Face Mill Arbor	11
Basic BT50 Schrumpffutter/Basic BT50 Shrink Fit Chuck	12
Basic HSK-A63 Schrumpffutter/Basic HSK-A63 Shrink Fit Chuck	13
Basic HSK-A100 Schrumpffutter/Basic HSK-A100 Shrink Fit Chuck	14
Basic Schrumpffutter HAIMER Capto™ C6/Basic Shrink Fit Chuck HAIMER Capto™ C6	16

QUALITÄTSPASS	
<input checked="" type="checkbox"/>	Aufnahmekörper feingewuchtet Chuck body fine balanced G2.5 25.000 1/min oder/or U < 1 gmm
<input checked="" type="checkbox"/>	Alle Funktionsflächen feinbearbeitet All functional surfaces fine machined
<input checked="" type="checkbox"/>	Kegeltoleranz AT3 Taper tolerance AT3
<input checked="" type="checkbox"/>	Kühlmittelezufuhr Form AD Coolant supply form AD



Verwendung:

Aufnahme für Induktiv-, Kontakt- und Heißluftschumpfgeräte geeignet.

Mit Steilkegel **SK40 Form AD** DIN 69871.

Form AD bedeutet: zentrale Kühlmittelzufuhr durch einen Anzugsbolzen.

- Hitzebeständiger Warmarbeitsstahl
- Für HSS- und HM-Werkzeuge
- Schafttoleranz h6
- Lieferumfang: mit Längeneinstellschraube
- Ohne Gewindebohrungen zum Auswuchten mit Schrauben
- Anbringen von Cool-Jet, Cool Flash oder Safe-Lock™ nicht möglich

Use:

Suitable for all shrinking units.

With taper **SK40 form AD** DIN 69871.

Form AD means: central coolant supply through retention knob.

- Heat resistant hot-working steel
- For HSS and solid carbide tools
- Shank tolerance h6
- Included in delivery: Shrink fit chuck with backup screw
- Without threaded holes in order to balance with balancing screws
- Cool-Jet, Cool Flash or Safe-Lock™ not possible

Standard-Ausführung, ähnlich DIN 69882-8/Standard version, similar to DIN 69882-8

Spann/Clamping	Ø D1 [mm]	06	08	10	12	14	16	18	20	25
Ø D2 [mm]		21	21	24	24	27	27	33	33	44
Ø D3 [mm]		27	27	32	32	34	34	42	42	53
L [mm]		36	36	42	47	47	50	50	52	58
Maß/Length A [mm]	kurz/short	80	80	80	80	80	80	80	80	100
Bestell-Nr./Order No.	40.440...	.06.00	.08.00	.10.00	.12.00	.14.00	.16.00	.18.00	.20.00	.25.00
Maß/Length A [mm]	ZG 120	120	120	120	120	—	120	—	120	—
Bestell-Nr./Order No.	40.447...	.06.00	.08.00	.10.00	.12.00	—	.16.00	—	.20.00	—

Zubehör/Accessories

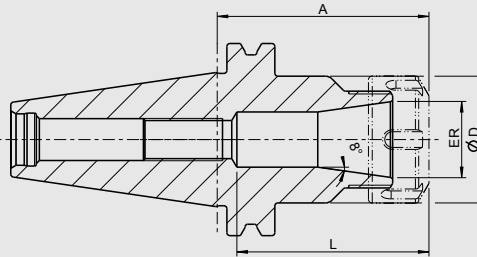
Anzugsbolzen/Pull studs



Siehe Zubehör Katalog/See Accessories Catalog

Längeneinstellschrauben/Back-up screws





CERTIFICATE OF QUALITY

- Aufnahmekörper feingewuchtet
- Chuck body fine balanced
G2.5 25.000 1/min
- Alle Funktionsflächen feinbearbeitet
- All functional surfaces fine machined
- Kegeltoleranz AT3
- Taper tolerance AT3
- Kühlmittelzufuhr Form AD
- Coolant supply form AD

Verwendung:

Zum Spannen von Werkzeugen mit Zylinderschaft in Spannzangen nach ISO 15488 (früher: DIN 6499).

Mit Steilkegel **SK40 Form AD** DIN 69871.

Form AD bedeutet: zentrale Kühlmittelzufuhr durch einen Anzugsbolzen.

– Lieferumfang: komplett mit Spannmutter

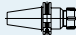
Use:

For clamping tools with cylindrical shank in collets according to ISO 15488 (formerly DIN 6499).

With taper **SK40 form AD** DIN 69871.

Form AD means: central coolant supply through retention knob.

– Included in delivery: locknut

ER	16	25	32	
Ø D [mm]	28	42	50	
Spannbereich/Clamping range [mm]	0,5–10,0	1,0–16,0	1,5–20,0	
L [mm]	1)	63,5	65,5	
Maß/Length A [mm]	kurz/short	70	70	
Bestell-Nr./Order No.	40.320... 	.16.00	.25.00	.32.00

Zubehör/Accessories

Spannzangen/Collets



Siehe Zubehör Katalog/See Accessories Catalog

Spannmutter (vorgewuchtet)/Locknut (pre-balanced)

Größe/Size

Bestell-Nr./Order No. **83.912...**



ER 16

.16

ER 25

.25

ER 32

.32

Spannmutter HS (feingewuchtet)/Locknut HS (fine-balanced)

Größe/Size

Bestell-Nr./Order No. **83.912...**



ER 16

.16.HS

ER 25

.25.HS

ER 32

.32.HS

Gabelschlüssel/Fork wrench

Größe/Size

Bestell-Nr./Order No. **84.200...**



ER 16

.16

—

—

Spannschlüssel/Clamping wrench

Größe/Size

Bestell-Nr./Order No. **84.200...**



—

ER 25

.25

ER 32

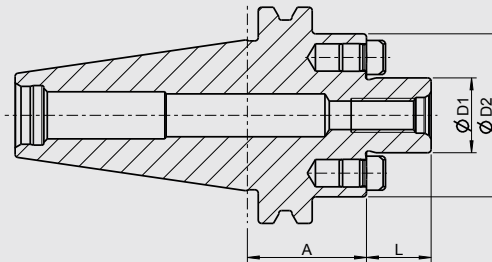
.32

Anzugsbolzen/Pull studs



Siehe Zubehör Katalog/See Accessories Catalog

QUALITÄTSPASS	
<input checked="" type="checkbox"/>	Aufnahmekörper feingewuchtet Chuck body fine balanced G6.3 8.000 1/min
<input checked="" type="checkbox"/>	Alle Funktionsflächen feinbearbeitet All functional surfaces fine machined
<input checked="" type="checkbox"/>	Kegeltoleranz AT3 Taper tolerance AT3
<input checked="" type="checkbox"/>	Kühlmittelzufuhr Form AD Coolant supply form AD



Verwendung:

Zur Aufnahme von Messerköpfen und Fräsern mit Quernut DIN 1880.

Nach DIN 6357 mit Steilkegel **SK40 Form AD** DIN 69871.

Form AD bedeutet: zentrale Kühlmittelzufuhr durch einen Anzugsbolzen.

- Lieferumfang: komplett mit Fräseranzugsschraube
- Anbringen von stirnseitigen Kühlkanalbohrungen nicht möglich

Use:

For holding face mill cutters and cutters with radial driving slot DIN 1880.

According to DIN 6357 with taper **SK40 form AD** DIN 69871.

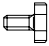
Form AD means: central coolant supply through retention knob.

- Included in delivery: tightening bolt
- Mounting of coolant bores on front side not possible

Spann/Clamping	Ø D1 [mm]	16	22	27
	Ø D2 [mm]	36	48	48
	L [mm]	17	19	21
Maß/Length A [mm]	kurz/short	35	35	35
Bestell-Nr./Order No.	40.350...	.16.00	.22.00	.27.00

Zubehör/Accessories

Fräseranzugsschraube/Tightening bolt

Größe/Size D1		16	22	27
Bestell-Nr./Order No.		.16	.22	.27

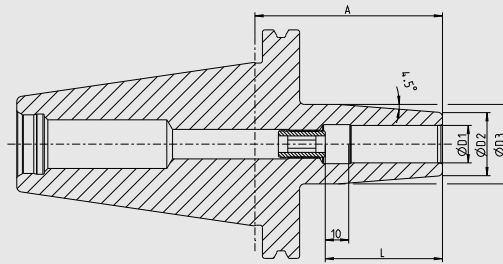
Schlüssel/Wrench

Größe/Size D1		16	22	27
Bestell-Nr./Order No.		.16	.22	.27

Anzugsbolzen/Pull studs



Siehe Zubehör Katalog/See Accessories Catalog



CERTIFICATE OF QUALITY

- Aufnahmekörper feingewuchtet
 Chuck body fine balanced
G2.5 25.000 1/min
- Alle Funktionsflächen feinbearbeitet
 All functional surfaces fine machined
- Kegeltoleranz AT3
 Taper tolerance AT3
- Kühlmittelzufuhr Form AD
 Coolant supply form AD

Verwendung:

Aufnahme für Induktiv-, Kontakt- und Heißluftschumpfgeräte geeignet.

Mit Steilkegel **SK50 Form AD** DIN 69871.

Form AD bedeutet: zentrale Kühlmittelzufuhr durch Adzugsbolzen.

- Hitzebeständiger Warmarbeitsstahl
- Für HSS- und HM-Werkzeuge
- Schafttoleranz h6
- Lieferumfang: mit Längeneinstellschraube
- Ohne Gewindebohrungen zum Auswuchten mit Schrauben
- Anbringen von Cool-Jet, Cool Flash oder Safe-Lock™ nicht möglich

Use:

Suitable for all shrinking units.

With taper **SK50 form AD** DIN 69871.

Form AD means: central coolant supply through retention knob.

- Heat resistant hot-working steel
- For HSS and solid carbide tools
- Shank tolerance h6
- Included in delivery: Shrink fit chuck with back-up screw
- Without threaded holes in order to balance with balancing screws
- Cool-Jet, Cool Flash or Safe-Lock™ not possible

Standard-Ausführung, ähnlich DIN 69882-8/Standard version, similar to DIN 69882-8

Spann/Clamping	Ø D1 [mm]	06	08	10	12	14	16	18	20	25
	Ø D2 [mm]	21	21	24	24	27	27	33	33	44
	Ø D3 [mm]	27	27	32	32	34	34	42	42	53
	L [mm]	36	36	42	47	47	50	50	52	58
Maß/Length A [mm]	kurz/short	80	80	80	80	80	80	80	80	100
Bestell-Nr./Order No.	50.440...	.06.00	.08.00	.10.00	.12.00	.14.00	.16.00	.18.00	.20.00	.25.00

Zubehör/Accessories

Anzugsbolzen/Pull studs



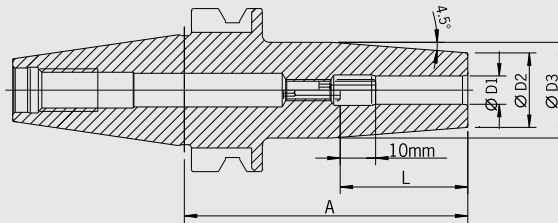
Siehe Zubehör Katalog/See Accessories Catalog

Längeneinstellschrauben/Back-up screws



QUALITÄTSPASS

- ☑ Aufnahmekörper feingewuchtet
- ☑ Chuck body fine balanced
- ☑ G2.5 25.000 1/min
oder/or U < 1 gmm
- ☑ Alle Funktionsflächen feinbearbeitet
- ☑ All functional surfaces fine machined
- ☑ Kegeltoleranz AT3
- ☑ Taper tolerance AT3



Verwendung:

Aufnahme für Induktiv-, Kontakt- und Heißluftschumpfgeräte geeignet.

Use:

Suitable for all inductive, contact and hotair shrink fit units.

JIS B 6339 BT30

- Hitzebeständiger Warmarbeitsstahl
- Für HSS- und HM-Werkzeuge geeignet
- Schafttoleranz h6
- Lieferumfang: mit Längeneinstellschraube
- Ohne Gewindebohrungen zum Auswuchten mit Schrauben
- Anbringen von Cool-Jet, Cool Flash oder Safe-Lock™ nicht möglich

JIS B 6339 BT30

- Heat resistant hot-working steel
- For HSS and solid carbide tools
- Shank tolerance h6
- Included in delivery: with backup screw
- Without threaded holes in order to balance with balancing screws
- Cool-Jet, Cool Flash or Safe-Lock™ not possible

Standard-Ausführung, ähnlich DIN 69882-8/Standard version, similar to DIN 69882-8

Spann/Clamping	Ø D1 [mm]	03	04	06	08	10	12	16	20
	Ø D2 [mm]	10	10	21	21	24	24	27	33
	Ø D3 [mm]	—	—	27	27	32	32	34	40,5
	L [mm]	09	12	36	36	42	47	50	52
Maß/Length A [mm]	kurz/short	80 ¹⁾	80 ¹⁾	80	80	80	80	80	90
Bestell-Nr./Order No.	30.640...	.03.00	.04.00	.06.00	.08.00	.10.00	.12.00	.16.00	.20.00

Zubehör/Accessories

Anzugsbolzen/Pull studs

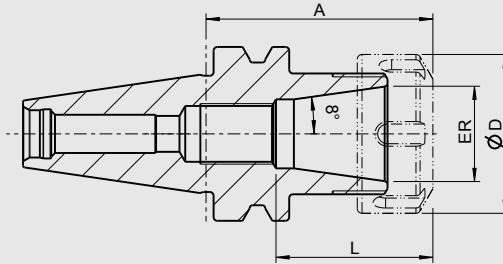


Siehe Zubehör Katalog/See Accessories Catalog

Längeneinstellschrauben/Back-up screws



1) Ohne Längeneinstellschraube/Without back-up screw



CERTIFICATE OF QUALITY

- Aufnahmekörper feingewuchtet
- Chuck body fine balanced
G2.5 25.000 1/min
oder/or U < 1 gmm
- Alle Funktionsflächen feinbearbeitet
- All functional surfaces fine machined
- Kegeltoleranz AT3
- Taper tolerance AT3

Verwendung:

Zum Spannen von Werkzeugen mit Zylinderschaft in Spannzangen nach ISO 15488 (früher: DIN 6499).

JIS B 6339 BT30

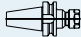
– Lieferumfang: komplett mit Spannmutter

Use:

For clamping tools with cylindrical shank in collets according to ISO 15488 (formerly DIN 6499).

JIS B 6339 BT30

– Included in delivery: locknut

ER	16	25
Ø D [mm]	28	42
Spannbereich/Clamping range [mm]	0,5–10,0	1,0–16,0
L [mm]	32,5	41
Maß/Length A [mm]	kurz/short	60
Bestell-Nr./Order No.	30.520... 	.16.00 .25.00

Zubehör/Accessories

Spannzangen/Collets



Siehe Zubehör Katalog/See Accessories Catalog

Spannmutter (vorgewuchtet)/Locknut (pre-balanced)

Größe/Size	ER 16	ER 25
Bestell-Nr./Order No. 83.912...	.16	.25

Spannmutter HS (feingewuchtet)/Locknut HS (fine-balanced)

Größe/Size	ER 16	ER 25
Bestell-Nr./Order No. 83.912...	.16.HS	.25.HS

Gabelschlüssel/Fork wrench

Größe/Size	ER 16	—
Bestell-Nr./Order No. 84.200...	.16	

Spannschlüssel/Clamping wrench

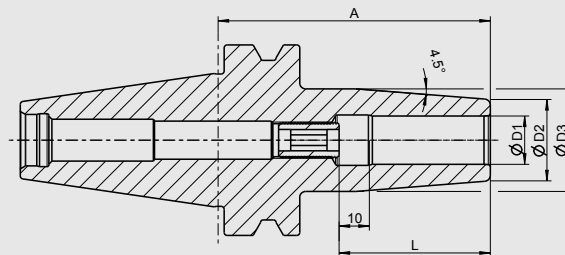
Größe/Size	—	ER 25
Bestell-Nr./Order No. 84.200...		.25

Anzugsbolzen/Pull studs



Siehe Zubehör Katalog/See Accessories Catalog

QUALITÄTSPASS	
<input checked="" type="checkbox"/>	Aufnahmekörper feingewuchtet Chuck body fine balanced G2.5 25.000 1/min oder/or U < 1 gmm
<input checked="" type="checkbox"/>	Alle Funktionsflächen feinbearbeitet All functional surfaces fine machined
<input checked="" type="checkbox"/>	Kegeltoleranz AT3 Taper tolerance AT3
<input checked="" type="checkbox"/>	Kühlmittelzufuhr Form AD Coolant supply form AD



Verwendung:

Aufnahme für Induktiv-, Kontakt- und Heißluftschrimpgeräte geeignet.

JIS B 6339 BT40 Form AD

Form AD bedeutet: zentrale Kühlmittelzufuhr durch einen Anzugsbolzen.

- Hitzebeständiger Warmarbeitsstahl
- Für HSS- und HM-Werkzeuge geeignet
- Schafttoleranz h6
- Lieferumfang: mit Längeneinstellschraube
- Ohne Gewindebohrungen zum Auswuchten mit Schrauben
- Anbringen von Cool-Jet, Cool Flash oder Safe-Lock™ nicht möglich

Use:

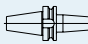
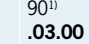
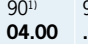
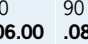
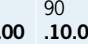
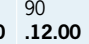
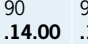
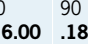
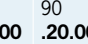
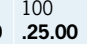

Suitable for all shrinking units.

JIS B 6339 BT40 form AD

Form AD means: central coolant supply through retention knob.

- Heat resistant hot-working steel
- For HSS and solid carbide tools
- Shank tolerance h6
- Included in delivery: Shrink fit chuck with back-up screw
- Without threaded holes in order to balance with balancing screws
- Cool-Jet, Cool Flash or Safe-Lock™ not possible

Standard-Ausführung, ähnlich DIN 69882-8/Standard version, similar to DIN 69882-8

Spann/Clamping	Ø D1 [mm]	03	04	06	08	10	12	14	16	18	20	25
	Ø D2 [mm]	10	10	21	21	24	24	27	27	33	33	44
	Ø D3 [mm]	—	—	27	27	32	32	34	34	42	42	53
	L [mm]	9	12	36	36	42	47	47	50	50	52	58
Maß/Length A [mm]	kurz/short	90 ¹⁾	90 ¹⁾	90	90	90	90	90	90	90	90	100
Bestell-Nr./Order No.	40.640...	 .03.00	 .04.00	 .06.00	 .08.00	 .10.00	 .12.00	 .14.00	 .16.00	 .18.00	 .20.00	 .25.00

Zubehör/Accessories

Anzugsbolzen/Pull studs

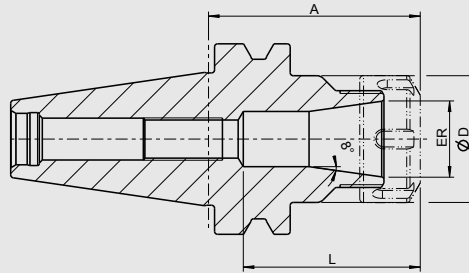


Siehe Zubehör Katalog/See Accessories Catalog

Längeneinstellschrauben/Back-up screws



1) Ohne Längeneinstellschraube/Without back-up screw



CERTIFICATE OF QUALITY

- Aufnahmekörper feingewuchtet
- Chuck body fine balanced
G2.5 25.000 1/min
- Alle Funktionsflächen feinbearbeitet
- All functional surfaces fine machined
- Kegeltoleranz AT3
- Taper tolerance AT3
- Kühlmittelzufuhr Form AD
- Coolant supply form AD

Verwendung:

Zum Spannen von Werkzeugen mit Zylinderschaft in Spannzangen nach ISO 15488 (früher: DIN 6499).

Mit Steilkegel **JIS B 6339 BT40 Form AD**.

Form AD bedeutet: zentrale Kühlmittelzufuhr durch einen Anzugsbolzen.

– Lieferumfang: komplett mit Spannmutter

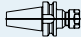
Use:

For clamping tools with cylindrical shank in collets according to ISO 15488 (formerly DIN 6499).

With taper **JIS B 6339 BT40 form AD**.

Form AD means: central coolant supply through retention knob.

– Included in delivery: locknut

ER	16	25	32
Ø D [mm]	28	42	50
Spannbereich/Clamping range [mm]	0,5–10,0	1,0–16,0	1,5–20,0
L [mm]	1)	58,5	65,5
Maß/Length A [mm]	kurz/short	70	70
Bestell-Nr./Order No.	40.520...	.16.00	.25.00
			
		.32.00	

Zubehör/Accessories

Spannzangen/Collets



Siehe Zubehör Katalog/See Accessories Catalog

Spannmutter (vorgewuchtet)/Locknut (pre-balanced)

Größe/Size

Bestell-Nr./Order No. 83.912...



ER 16

.16

ER 25

.25

ER 32

.32

Spannmutter HS (feingewuchtet)/Locknut HS (fine-balanced)

Größe/Size

Bestell-Nr./Order No. 83.912...



ER 16

.16.HS

ER 25

.25.HS

ER 32

.32.HS

Gabelschlüssel/Fork wrench

Größe/Size

Bestell-Nr./Order No. 84.200...



ER 16

.16

—

—

Spannschlüssel/Clamping wrench

Größe/Size

Bestell-Nr./Order No. 84.200...



—

ER 25

.25

ER 32

.32

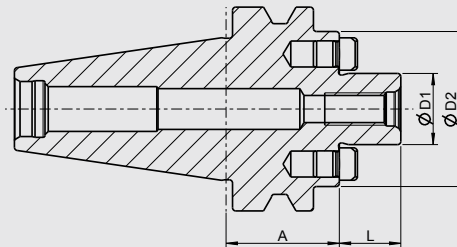
Anzugsbolzen/Pull studs



Siehe Zubehör Katalog/See Accessories Catalog

QUALITÄTSPASS

- ☑ Aufnahmekörper feingewuchtet
- ☑ Chuck body fine balanced
G6.3 8.000 1/min
- ☑ Alle Funktionsflächen feinbearbeitet
- ☑ All functional surfaces fine machined
- ☑ Kegeltoleranz AT3
- ☑ Taper tolerance AT3
- ☑ Kühlmittelzufuhr Form AD
- ☑ Coolant supply form AD



Verwendung:

Zur Aufnahme von Messerköpfen und Fräsern mit Quernut DIN 1880.

Ähnlich DIN 6357 mit Steilkegel **JIS B 6339 BT40 Form AD**.

Form AD bedeutet: zentrale Kühlmittelzufuhr durch einen Anzugsbolzen.

- Lieferumfang: komplett mit Fräseranzugsschraube
- Anbringen von stirnseitigen Kühlkanalbohrungen nicht möglich

Use:

For holding face mill cutters and milling cutters with radial driving slot DIN 1880.

Similar to DIN 6357 with taper **JIS B 6339 BT40 form AD**.

Form AD means: central coolant supply through retention knob.

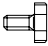
- Included in delivery: with tightening bolt
- Mounting of coolant bores on front side not possible

Spann/Clamping	Ø D1 [mm]	16	22	27
	Ø D2 [mm]	36	48	48
	L [mm]	17	19	21
Maß/Length A [mm]	kurz/short	35	35	35
Bestell-Nr./Order No.	40.550...	.16.00	.22.00	.27.00




Zubehör/Accessories

Fräseranzugsschraube/Tightening bolt

Größe/Size D1		16	22	27
Bestell-Nr./Order No.		.16	.22	.27

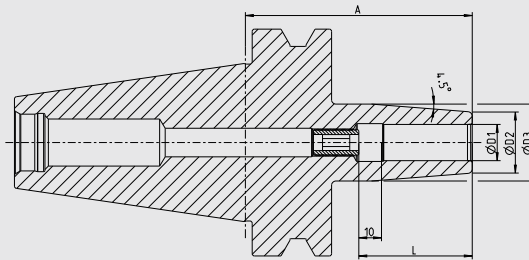
Schlüssel/Wrench

Größe/Size D1		16	22	27
Bestell-Nr./Order No.		.16	.22	.27

Anzugsbolzen/Pull studs



Siehe Zubehör Katalog/See Accessories Catalog



CERTIFICATE OF QUALITY

- Aufnahmekörper feingewuchtet
- Chuck body fine balanced
G2.5 25.000 1/min
- Alle Funktionsflächen feinbearbeitet
- All functional surfaces fine machined
- Kegeltoleranz AT3
- Taper tolerance AT3
- Kühlmittelzufuhr Form AD
- Coolant supply form AD

Verwendung:

Aufnahme für Induktiv-, Kontakt- und Heißluftschumpfgeräte geeignet.

Use:

Suitable for all shrinking units.

JIS B 6339 BT50 Form AD

Form AD bedeutet: zentrale Kühlmittelzufuhr durch einen Anzugsbolzen.

- Hitzebeständiger Warmarbeitsstahl
- Für HSS- und HM-Werkzeuge geeignet
- Schafttoleranz h6
- Lieferumfang: mit Längeneinstellschraube
- Ohne Gewindebohrungen zum Auswuchten mit Schrauben
- Anbringen von Cool-Jet, Cool Flash oder Safe-Lock™ nicht möglich

JIS B 6339 BT50 form AD

Form AD means: central coolant supply through retention knob.

- Heat resistant hot-working steel
- For HSS and solid carbide tools
- Shank tolerance h6
- Included in delivery: Shrink fit chuck with back-up screw
- Without threaded holes in order to balance with balancing screws
- Cool-Jet, Cool Flash or Safe-Lock™ not possible

Spann/Clamping	Ø D1 [mm]	06	08	10	12	14	16	18	20	25
	Ø D2 [mm]	21	21	24	24	27	27	33	33	44
	Ø D3 [mm]	27	27	32	32	34	34	42	42	53
	L [mm]	36	36	42	47	47	50	50	52	58
Maß/Length A [mm]	kurz/short	100	100	100	100	100	100	100	100	100
Bestell-Nr./Order No.	50.640...	.06.00	.08.00	.10.00	.12.00	.14.00	.16.00	.18.00	.20.00	.25.00

Zubehör/Accessories

Anzugsbolzen/Pull studs



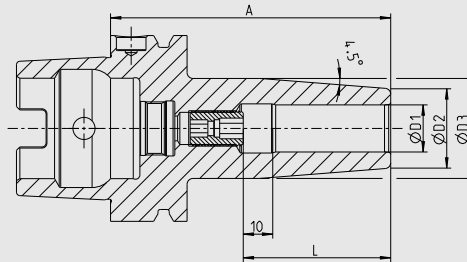
Siehe Zubehör Katalog/See Accessories Catalog

Längeneinstellschrauben/Back-up screws



QUALITÄTSPASS

- ☑ Aufnahmekörper feingewuchtet
- ☑ Chuck body fine balanced
G2.5 25.000 1/min
oder/or U < 1 gmm
- ☑ Alle Funktionsflächen feinbearbeitet
- ☑ All functional surfaces fine machined
- ☑ Genauer als DIN
- ☑ More accurate than DIN



Verwendung:

Aufnahme für Induktiv-, Kontakt- und Heißluftschrimpgeräte geeignet.

Use:

Shrink fit chuck suitable for all shrinking units.

DIN 69893-1

- Hitzebeständiger Warmarbeitsstahl
- Für HSS (Ø 6–25 mm) und HM-Werkzeuge
- Schafttoleranz h6
- Lieferumfang: mit Längeneinstellschraube
- Ohne Gewindebohrungen zum Auswuchten mit Schrauben
- Anbringen von Cool-Jet, Cool Flash oder Safe-Lock™ nicht möglich

DIN 69893-1

- Heat resistant hot-working steel
- For HSS (Ø 6–25 mm) and solid carbide tools
- Shank tolerance h6
- Included in delivery: Shrink fit chuck with back-up screw
- Without threaded holes in order to balance with balancing screws
- Cool-Jet, Cool Flash or Safe-Lock™ not possible

Spann/Clamping	Ø D1 [mm]	03	04	06	08	10	12	14	16	18	20	25
Ø D2 [mm]		10	10	21	21	24	24	27	27	33	33	44
Ø D3 [mm]		—	—	27	27	32	32	34	34	42	42	53
L [mm]		09	12	36	36	42	47	47	50	50	52	58
Maß/Length A [mm]	kurz/short	80 ¹⁾	80 ¹⁾	80	80	85	90	95	95	100	100	115
Bestell-Nr./Order No.	A63.140...	.03.00	.04.00	.06.00	.08.00	.10.00	.12.00	.14.00	.16.00	.18.00	.20.00	.25.00

Zubehör/Accessories

Anzugsbolzen/Pull studs

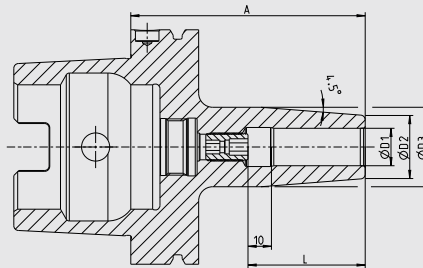


Siehe Zubehör Katalog/See Accessories Catalog

Längeneinstellschrauben/Back-up screws



1) Ohne Längeneinstellschraube/Without back-up screw



CERTIFICATE OF QUALITY

- Aufnahmekörper feingewuchtet
- Chuck body fine balanced
G2.5 25.000 1/min
oder/or U<1 gmm
- Alle Funktionsflächen feinbearbeitet
- All functional surfaces fine machined
- Genauer als DIN
- More accurate than DIN

Verwendung:

Aufnahme für Induktiv-, Kontakt- und Heißluftschrimpfgeräte geeignet.

Use:

Shrink fit chuck suitable for all shrinking units.

DIN 69893-1

- Hitzebeständiger Warmarbeitsstahl
- Für HSS (Ø 6–25 mm) und HM-Werkzeuge
- Schafttoleranz h6
- Lieferumfang: mit Längeneinstellschraube
- Ohne Gewindebohrungen zum Auswuchten mit Schrauben
- Anbringen von Cool-Jet, Cool Flash oder Safe-Lock™ nicht möglich

DIN 69893-1

- Heat resistant hot-working steel
- For HSS (Ø 6–25 mm) and solid carbide tools
- Shank tolerance h6
- Included in delivery: Shrink fit chuck with back-up screw
- Without threaded holes in order to balance with balancing screws
- Cool-Jet, Cool Flash or Safe-Lock™ not possible

Spann/Clamping	Ø D1 [mm]	06	08	10	12	14	16	18	20	25
	Ø D2 [mm]	21	21	24	24	27	27	33	33	44
	Ø D3 [mm]	27	27	32	32	34	34	42	42	53
	L [mm]	36	36	42	47	47	50	50	52	58
Maß/Length A [mm]	kurz/short	85	85	90	95	95	100	100	105	115
Bestell-Nr./Order No.	A10.140...	.06.00	.08.00	.10.00	.12.00	.14.00	.16.00	.18.00	.20.00	.25.00

Zubehör/Accessories

Kühlmittelrohr/Coolant tube



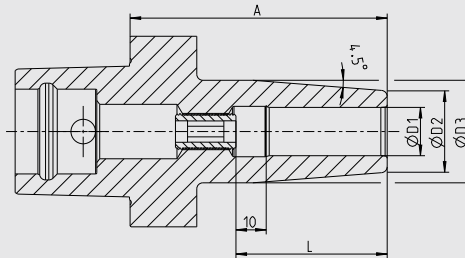
Siehe Zubehör Katalog/See Accessories Catalog

Längeneinstellschrauben/Back-up screws



QUALITÄTSPASS

- ☑ Aufnahmekörper feingewuchtet
- ☑ Chuck body fine balanced
- ☑ G2.5 25.000 1/min
oder/or U < 1 gmm
- ☑ Alle Funktionsflächen feinbearbeitet
- ☑ All functional surfaces fine machined
- ☑ Genauer als DIN
- ☑ More accurate than DIN



Verwendung:

Schrumpffutter geeignet für alle Typen von Schrumpfgeräten.

- Schnittstelle mit polygonförmigem Kegel und Plananlage
- Exakte Positionierung in Umfangrichtung
- Sehr hohe Rundlaufgenauigkeit, hohes Drehmoment und hohe Steifigkeit
- Innovatives modulares Werkzeugsystem mit höchster Präzision
- Für Bearbeitung auf Dreh- und Fräszentren gleichermaßen geeignet
- Hitzebeständiger Warmarbeitsstahl
- Für HSS (Ø 6–25 mm) und HM-Werkzeuge
- Schafttoleranz h6
- Lieferumfang: mit Längeneinstellschraube
- Ohne Gewindebohrungen zum Auswuchten mit Schrauben
- Anbringen von Cool-Jet, Cool Flash oder Safe-Lock™ nicht möglich

Use:

Shrink fit chuck suitable for all shrinking units.

- Interface with a unique tapered polygon and flange location face
- Exact positioning in the spindle
- Highest runout accuracy, torque and rigidity
- Innovative modular tool system with highest precision
- Suitable for both turning and milling centres
- Heat resistant hot-working steel
- For HSS (Ø 6–25 mm) and solid carbide tools
- Shank tolerance h6
- Included in delivery: Shrink fit chuck with back-up screw
- Without threaded holes in order to balance with balancing screws
- Cool-Jet, Cool Flash or Safe-Lock™ not possible

Spann/Clamping	Ø D1 [mm]	03	04	05	06	08	10	12	14	16	18	20	25
Ø D2 [mm]		10	10	10	21	21	24	24	27	27	33	33	44
Ø D3 [mm]		—	—	—	27	27	32	32	34	34	42	42	53
L [mm]		09	12	15	36	36	42	47	47	50	50	52	58
Maß/Length A [mm]	kurz/short	80 ¹⁾	80 ¹⁾	80 ¹⁾	80	80	80	80	85	85	85	85	90
Bestell-Nr./Order No.	CC6.140...	.03.00	.04.00	.05.00	.06.00	.08.00	.10.00	.12.00	.14.00	.16.00	.18.00	.20.00	.25.00

Zubehör/Accessories

Längeneinstellschrauben/Back-up screws



Siehe Zubehör Katalog/See Accessories Catalog

1) Ohne Längeneinstellschraube/Without back-up screw

